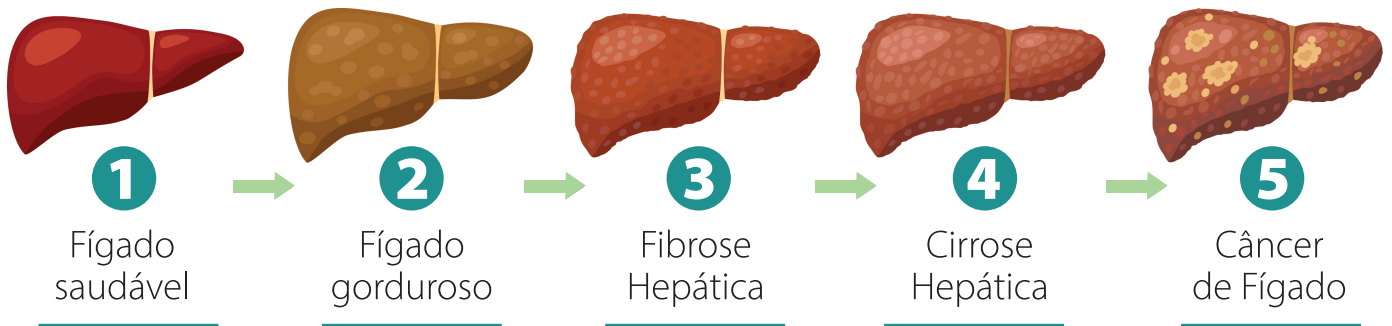




GUIA DE PREPARO PARA ELASTOGRAFIA HEPÁTICA

Várias doenças hepáticas crônicas como hepatite B, C e doença hepática gordurosa podem causar dano/lesão ao tecido hepático e, subsequentemente, a formação de cicatrizes no fígado. À medida que as cicatrizes acumulam, o fígado perde gradativamente de sua elasticidade usual e torna-se mais duro.

Estágios da Lesão Hepática



Elastografia hepática envolve o uso de uma sonda ultrassônica de superfície que entrega um pulso de baixa frequência ou onda de cisalhamento para um pequeno volume de tecido hepático abaixo do gradil costal. A transmissão da onda sonora é completamente indolor. Médicos usam o equipamento FibroScan®, que foi aprovado pela ANVISA para medidas de elastografia hepática em pacientes com doença hepática crônica conhecida e, particularmente, para pacientes com hepatite C e doença hepática gordurosa.

POR QUE EU PRECISO DE UMA ELASTOGRAFIA HEPÁTICA?

A Elastografia Hepática ajuda seu médico determinar a severidade da fibrose hepática em pacientes com doença hepática crônica. O FibroScan® em particular pode também determinar se um paciente com hepatite C tem fibrose avançada, também conhecida como

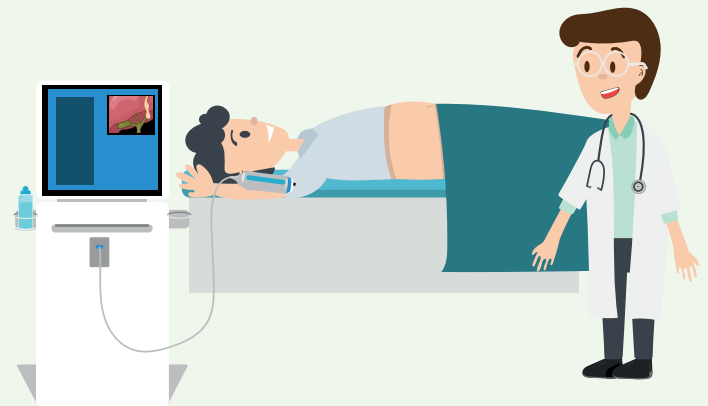
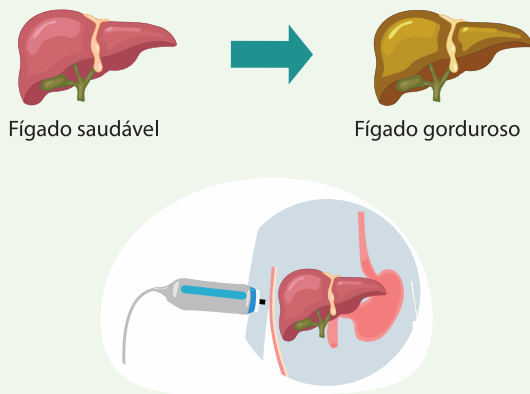
cirrose hepática, o que pode contribuir na escolha do melhor tratamento (uso da terapia antiviral oral, vigilância para o câncer de fígado etc).

“O termo fibrose significa tecido cicatricial, quando avaliamos a presença de fibrose hepática estamos investigando se existem ou não cicatrizes no fígado e quanto estas cicatrizes alteram a estrutura desse órgão, considerando que a rigidez do tecido hepático aumenta progressivamente à medida que novas cicatrizes surgem e se acumulam.”

Alguns médicos também realizam elastografias hepáticas seriadas uma vez por ano para verificar se a doença hepática está melhorando ou piorando ao longo do tempo.

Os resultados da elastografia hepática são sempre usados em conjunto com outros dados clínicos, exames laboratoriais e de imagem para o adequado manejo individual dos pacientes.

Elastografia



QUAL A PREPARAÇÃO PASSO A PASSO PARA O EXAME E O QUE ESPERAR NO DIA DA ELASTOGRAFIA?

- 1)** No dia do exame solicitamos que o paciente use roupas confortáveis, folgadas, que permitam a fácil exposição da parte inferior do tórax.
- 2)** O consumo de líquidos e alimentos sólidos deve ser interrompido **3 horas antes do exame** para aumentar a chance de se obter resultados confiáveis.
- 3)** Não é obrigatório a presença de acompanhante para realizar a elastografia.
- 4)** O exame dura cerca de 10-15 minutos, mas sugerimos reservar cerca de 30-45 minutos para que todo o processo de preparação pré-exame e orientação pós-exame seja realizado.
- 5)** No momento do seu exame será solicitado para se deitar na mesa de exame. O fígado está localizado no quadrante superior direito do abdome protegido atrás das costelas nessa região.
- 6)** O médico colocará a sonda do FibroScan® entre as costelas do lado direito da parede torácica.
- 7)** Uma série de 10 pulsos indolores serão aplicados no fígado.
- 8)** Os resultados serão gravados no equipamento e um escore global de rigidez hepática será gerado. Este escore será interpretado por um Gastroenterologista para avaliar a probabilidade fibrose hepática avançada e cirrose.
- 9)** O laudo do exame estará disponível em curto prazo, geralmente, 3-5 dias úteis. Apresente esse laudo para o médico que solicitou a elastografia, que discutirá os resulta-

dos em uma consulta de acompanhamento, explicando qualquer descoberta e fornecendo orientações adicionais, se necessário.

QUAIS SÃO AS POTENCIAIS CONTRAINDICAÇÕES DA ELASTOGRAFIA HEPÁTICA?

A elastografia hepática com FibroScan® é um exame completamente não-invasivo, indolor, que leva aproximadamente 10-15 minutos para ser realizado.

A maioria dos pacientes com doença hepática crônica pode ser examinada, mas o exame não é recomendado ou capaz de gerar informações de qualidade em pacientes com:

- a)** Líquido no abdome (por exemplo: ascite, sangramento a partir de varizes esofágicas ou encefalopatia hepática);
- b)** Hepatite aguda;
- c)** Insuficiência cardíaca direita;
- d)** Obesidade severa;
- e)** Pequeno espaço entre costelas;
- f)** Incapacidade de deitar em posição completamente horizontal.

O QUE ACONTECE DEPOIS DA ELASTOGRAFIA HEPÁTICA?

Não é necessário trazer um acompanhante/motorista para o seu exame de elastografia hepática.

Após o procedimento você será imediatamente liberado(a) e estará em condições de sair da clínica sem qualquer restrição.

O laudo com o resultado da sua elastografia hepática será liberado dentro de 3-5 dias úteis.